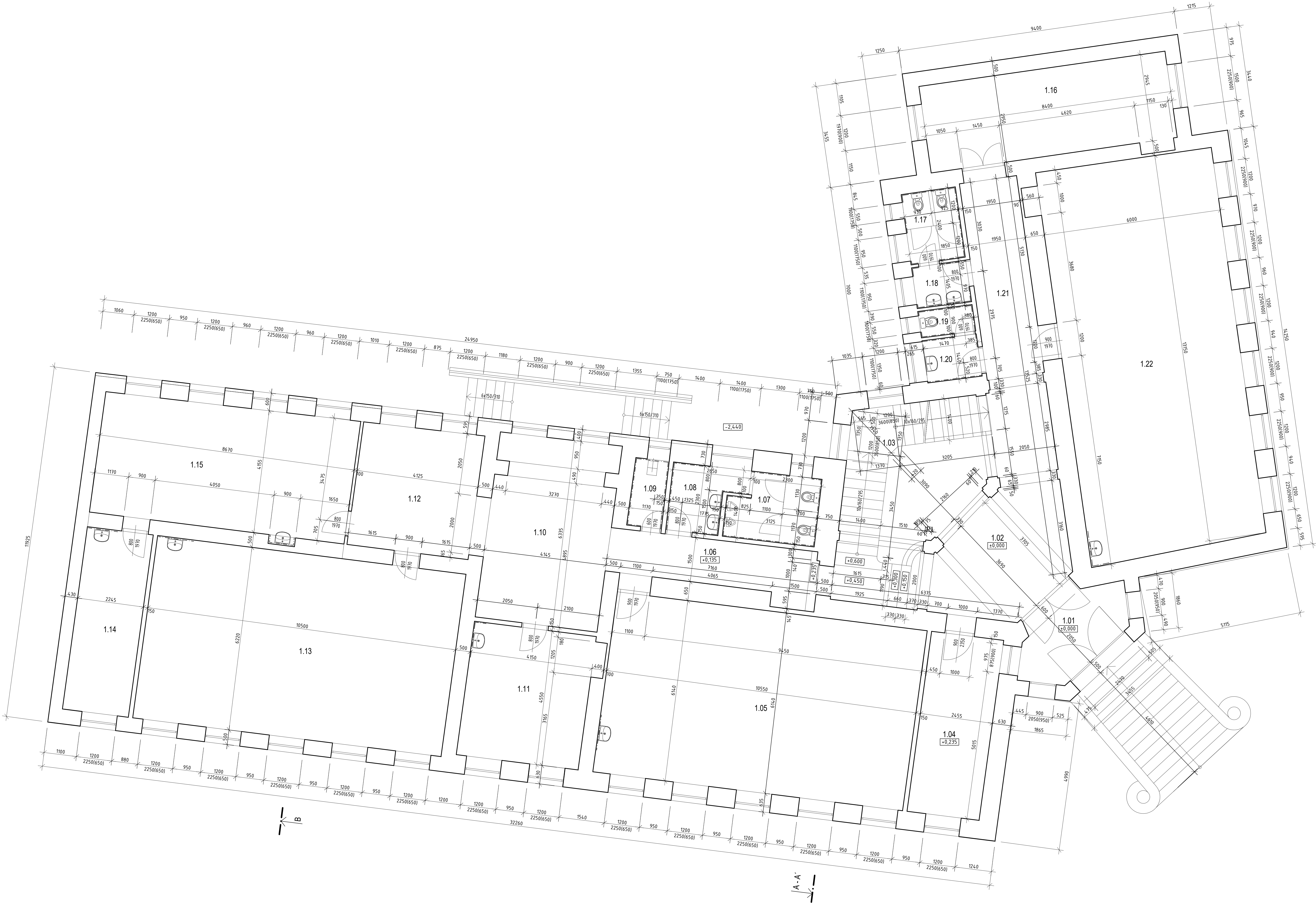


PŮDORYS 1NP-STÁVAJÍCÍ STAV



LEGENDA MÍSTNOSTÍ			
ČÍSLO	JMÉNO	PLOCHA [m²]	PODLAHA
1.01	VSTUP	9.14	3720
1.02	HALA	24.88	3720
1.03	SCHODIŠTĚ	16	
1.04	VRÁTNICE	15	3480
1.05	ÚČEBNA ZEMĚPISU	64.78	3425
1.06	CHODBA	12	3550
1.07	WC CHLAPCI	6.5	3550
1.08	PŘEDSÍŇ WC	4.78	3550
1.09	UKLIDOVÁ MÍSTNOST	2.66	3550
1.10	CHODBA	25.83	3480
1.11	KABINET	19.37	3485
1.12	CHODBA	18.3	3480
1.13	ÚČEBNA BIOLOGIE	66.3	3250
1.14	KABINET	14.1	3085
1.15	JAZYKOVÁ ÚČEBNA	36.5	3620
1.16	SBOROVNA	24.77	3720
1.17	WC DĚVČY	4.4	3735
1.18	PŘEDSÍŇ WC	2.6	3735
1.19	WC	1.66	3740
1.20	PŘEDSÍŇ WC	2.66	3740
1.21	CHODBA	13.7	3720
1.22	ÚČEBNA MATEMATIKY	80.4	3625

PŘEVZATO ZE STÁVAJÍCÍ PROJEKTOVÉ DOKUMENTACE

+0.000=184.65 m n.m. B.p.v / SOUŘADICOVÝ SYSTÉM S-JTSK

název a místo stavby:
Rekonstrukce suterénu budovy Gymnázia Židlochovice
k.ú. Židlochovice, parc.č.890/1, 892
investor:
Gymnázium Židlochovice, příspěvková organizace
Tyršova 400, 667 01 Židlochovice
Zastoupena: Mgr. Jan Vybíral, ředitel



číslo:
D.1.1 Architektonicko stavební řešení
zodpovědný projektant:
Ing. Richard Vala, ČKAIT 1006753
vypracoval:
Eliška Rousová
stupeň dokumentace:
DUR+DSP
výkres:
PŮDORYS 1 NP - STÁVAJÍCÍ STAV
měřítko:
1:50
datum:
ÚNOR 2022
formát:
A0
číslo výkresu:
D.1.1.02